

一 追手門学院大学附属図書館について

1966年の開学と同時に創設された図書館は、2005年に改修・増設を行い、斬新な外観の図書館としてリニューアルしました。

蔵書数 約46万冊
所蔵雑誌タイトル数 約6,200種
(2008年度)

●宮本輝ミュージアム

追手門学院創立120周年を記念して、2005年5月、追手門学院大学附属図書館内に、「宮本輝ミュージアム」を開設しました。宮本氏の直筆原稿（複製）、愛用品や学生時代のアルバムなど、ゆかりの品々を幅広く展示しています。学外の方でも自由にご覧いただけます。年2回の企画展と常設展で、宮本氏の作品を様々な切り口から紹介しています。



<http://www.oulib.otemon.ac.jp/teru/index.html>

●オーストラリア・ライブラリー

本学オーストラリア研究所と長い交流があるオーストラリア政府から、2007年10月に「豪日交流基金寄贈書」が贈呈されました。この寄贈資料に、オーストラリア研究所の蔵書を加えて、「オーストラリア・ライブラリー」を開設しました。約15,000冊の蔵書は、オーストラリアの歴史、経済、産業、文化、芸術などの各分野にまたがっており、先住民アボリジニに関する図書も多数あります。またオーストラリア政府から助成を受け構築した「オーストラリア論文データベース」をサービスしています。これは日本で発表されたオーストラリアに関する論文や記事を収録しています。

追手門学院大学「オーストラリア・ライブラリー」は、オーストラリア外務・貿易省豪日交流基金の助成を受けています。



http://www.oulib.otemon.ac.jp/aus/aus_index.html

▶ 開館日・開館時間

●月曜日～金曜日 9:20～19:50 ●土曜日 9:20～17:00

※日曜、祝日、年末年始、入学試験日、その他当館指定日は休館いたします。
※大学の長期休暇中の開館日、開館時間は上記と変わります。開館カレンダーでお知らせします。
開館カレンダーはホームページ上でもご覧いただけます。

▶ 貸出について （学外の方もご利用可能です。）

学生証で資料が借りられます。カウンターで貸出手続きをしてください。
学外の方は、LIBRARY CARD（利用証）を提示してください。作成時には住所の確認できる公的な身分証と証明写真（2.5×2cm、3ヶ月以内に撮影されたもの）をお持ちの上、カウンターにお申し出ください。

▶ 貸出冊数・期間

【学内利用者】

図書は20冊2週間まで、雑誌は5冊1週間まで貸出可能です。ただし、長期休暇中などは貸出冊数・期間が変わります。

【学外利用者】

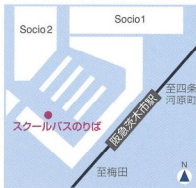
利用資格によって貸出冊数・期間が変わります。詳しくはカウンターへお問い合わせください。

▶ 返却について

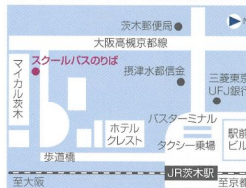
開館時は、カウンターにお持ちください。閉館時は、返却ポストに入れてください。

▶ スクールバス利用

●阪急茨木駅 西口から発車



●JR茨木駅 マイカル茨木横から発車



※スクールバスはどなたでもご利用いただけます。時刻表につきましてはHPでご確認ください。

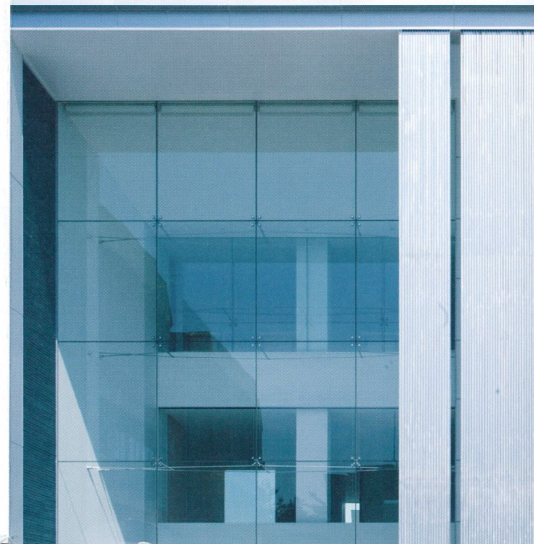
追手門学院大学附属図書館

〒567-8502 大阪府茨木市西安威2-1-15
[TEL] 072-641-9640 [FAX] 072-643-9786
[E-mail] oulib@office.otemon.ac.jp
[URL] <http://www.oulib.otemon.ac.jp/>



LIBRARY GUIDE

追手門学院大学附属図書館



4F

- グループ学習室（収容人数14名）
- 閲覧席（106席）
- テラス

3F

- オーストラリア・ライブラリー
- 閲覧席（59席）
 - AVコーナー（3ブース）
 - 情報検索コーナー（館内蔵書検索OPAC・インターネット）
 - コピー機
 - テラス

2F

- エントランス カウンター
- 参考図書コーナー
- 閲覧席（385席）
- AVブース（12ブース）
- 情報検索コーナー（館内蔵書検索OPAC・インターネット・CD-ROM）
- コピー機

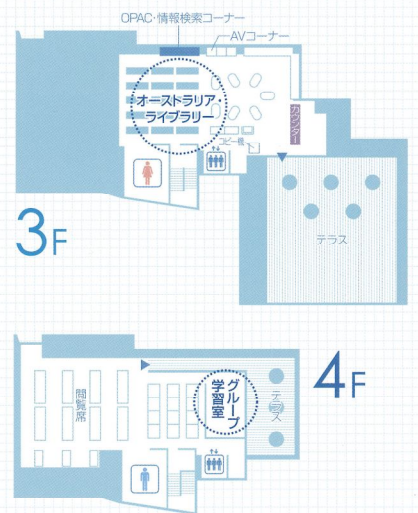
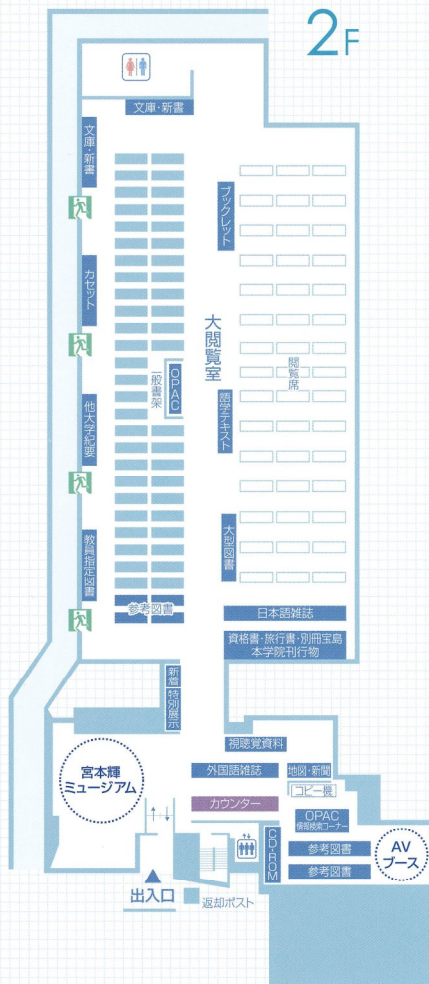
宮本輝ミュージアム

1F・B1F・B2F

1Fより下は書庫

※入庫制限あり（入庫資格のない方も、書庫の本を利用できます。出納申込書に記入し、カウンターに提出してください。）

▶ FLOOR MAP



2F 宮本輝ミュージアム

本学第一期生である作家宮本輝氏のゆかりの品々を幅広く展示しています。



2F AVブース

視聴覚資料を視聴していただけます。



3F オーストラリア・ライブラリー

オーストラリアに関する貴重なコレクションをどなたでもご利用いただけます。



4F グループ学習室

少人数でのミーティングができます。利用希望の方はカウンターで手続きをしてください（在学生のみ）。

